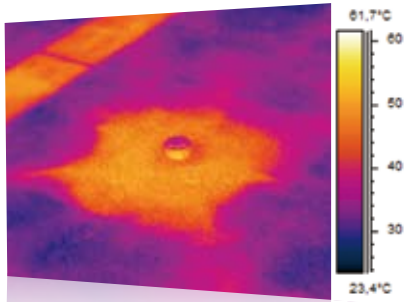
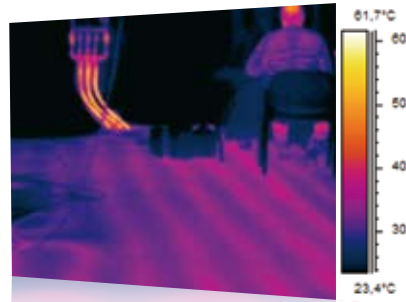


Dachleckage



Das Infrarotbild zeigt deutlich Wasserschäden in der Dachhaut. Wasser ist durch eine Leckage eingedrungen, zerstört die Konstruktion und verursacht Schimmel.

Fußbodenheizung



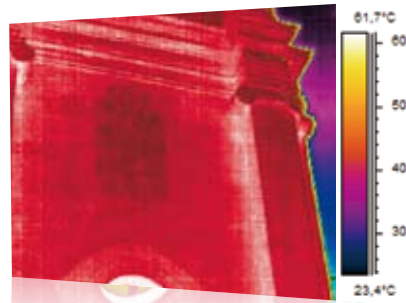
Das Infrarotbild zeigt eine Fußbodenheizung, die sich in einer Estrichschicht befindet. Die Inspektion belegt, dass die Heizung nicht korrekt installiert wurde. Ungleichmäßige Temperaturverteilungen sind die Folge.

Elektrische Probleme



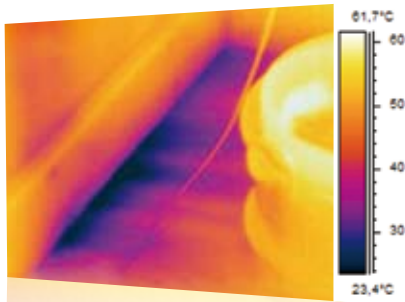
Die Infrarotinspektion spürt eine überhitzte Verbindung auf. Die Wärmebildtechnik lokalisiert dieses Problem, bevor es zu einem Ausfall kommt oder ein Feuer ausbricht.

Gebäudesanierung



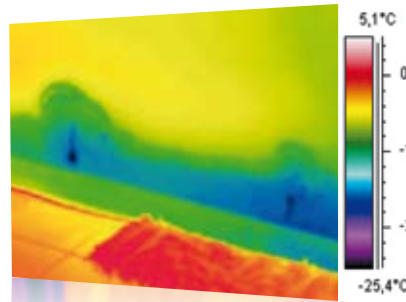
Die Infrarotinspektion zeigt eine zugemauerte Wandöffnung, die für das menschliche Auge nicht sichtbar ist. Dank der Wärmebildtechnik treten bei den Renovierungsarbeiten keine Verzögerungen oder ungeplanten Überraschungen auf.

Luftleckage



Das Infrarotbild zeigt eine Luftleckage. Die Lösung dieses Problems spart Energie und Geld.

Wasserschaden



Das Infrarotbild zeigt aufsteigende Feuchtigkeit bei einem Wasserschaden.

“Gebäudeinspektionen sind undenkbar ohne Infrarottechnik.”

Infrarotstrahlung wird von jedem Gegenstand abgegeben, der eine Temperatur über -273 °C hat. Um diese Strahlung zu erfassen und sichtbar zu machen, benötigen Sie eine Wärmebildkamera, die optimale Bilder macht, Temperaturen sofort misst und diese Infrarotbilder in ein standardmäßiges elektronisches Datenformat umwandeln kann, das sich problemlos weiterverarbeiten lässt.

Gebäudeanwendungen

- Schnelle Diagnose des Gebäudezustandes
- Erkennen von Problemen im Zusammenhang mit Rohrleitungsleckagen
- Lokalisieren von Problemen mit Heizung, Belüftung oder Klimaanlage
- Überprüfen der Energieeffizienz. Lokalisieren und Zuordnen von Heizungs- und Kühlungsverlusten und dem Eindringen und Entweichen von Luft
- Überprüfen der korrekten Installation und Funktion einer Fußbodenheizung
- Erkennen von Problemen mit Feuchtigkeit im Gebäude und Wasserschäden
- Lokalisieren elektrischer Probleme mit Infrarottechnik
- Dokumentieren und Aufzeichnen des Gebäudezustandes

